

1. 实验分析

1.1 实验仪器及耗材

- 色谱柱:InertSustain AQ-C18 250×4.6mm,5μm (P/N:5020-89731)
- GL Filter针式过滤器 (GLS0602 13mmx0.22μm Nylon)
- GL Vial样品瓶 (GLS0008 1.5mL透明瓶带刻度+GLS0143红膜白胶垫片)

2. 检测项目:含量测定

2.1 标准内容:参考自2020版中国药典一部

色谱条件:以十八烷基硅烷键合硅胶为填充剂;以甲醇-水(78:22)为流动相,检测波长为294nm;进样体积为4 μL(对照品),3~5μL(供试品)。

系统适用性要求:理论板数按厚朴峰计算应不低于3800。

2.2 溶液配制:

供试品溶液的制备:取本品粉末(过三号筛)约0.2g,精密称定,置具塞锥形瓶中,精密加入甲醇25mL,摇匀,密封,浸渍24小时,滤过,精密量取续滤液5mL,置25mL量瓶中,加甲醇至刻度,摇匀,即得。

对照品溶液:取厚朴酚对照品、和厚朴酚对照品适量,精密称定,加甲醇制成每1mL含厚朴酚040μg、和厚朴酚24 μg的溶液,即得。

2.3 实验条件

色谱柱:InertSustain AQ-C18 250×4.6mm,5μm (P/N:5020-89731)

流动相:甲醇/水=78/22

流速:1.0mL/min

柱温:40°C

检测波长:294nm

进样量:4μL

压力:9.7mPa

检测器:UV

技尔(上海)商贸有限公司

GL Sciences (Shanghai) Ltd.

● 上海总公司

地址:上海市长宁区仙霞路317号
远东国际广场A座902-903室
电话:021-62782272

● 技尔应用技术中心

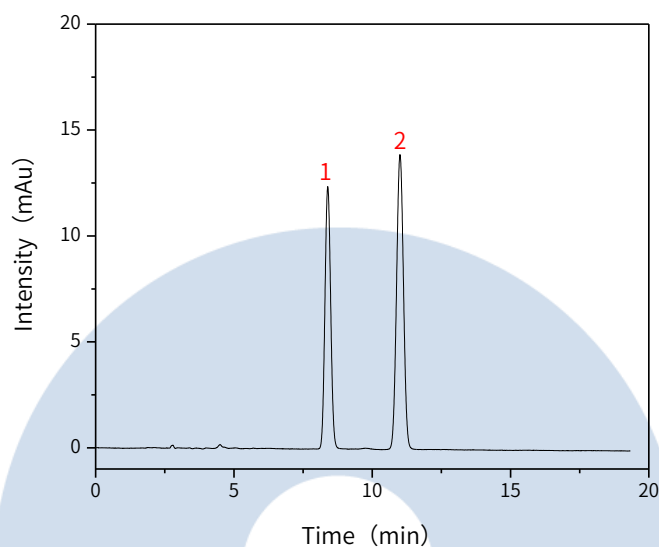
地址:上海市徐汇区桂林路418号
1号楼701室
电话:021-64260228

● 成都分公司

地址:成都市锦江区东御街18号
百扬大厦1707室
电话:028-85596177

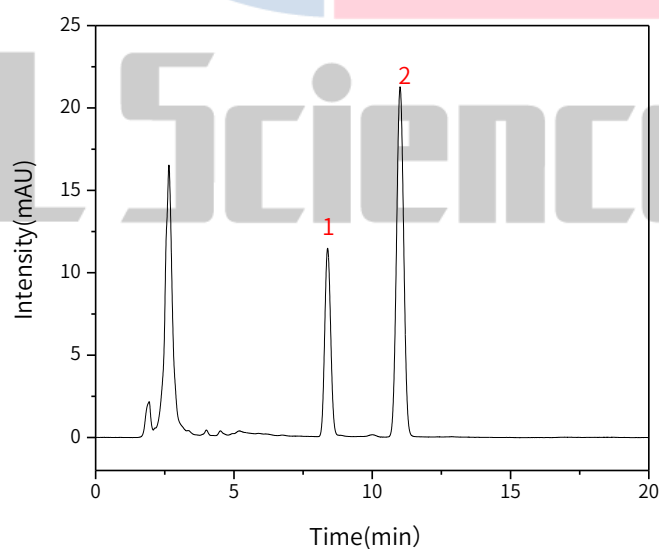
2.4 实验图谱

【分析结果】对照品溶液谱图:



No.	Name	Rt/min	Area	Height	N	Symmetry
1	和厚朴酚	8.39	177.70	12.38	7630	1.05
2	厚朴酚	11.00	240.33	13.91	9022	1.03

【分析结果】供试品溶液谱图:



技尔(上海)商贸有限公司
GL Sciences (Shanghai) Ltd.

● 上海总公司

地址: 上海市长宁区仙霞路317号
远东国际广场A座902-903室
电话: 021-62782272

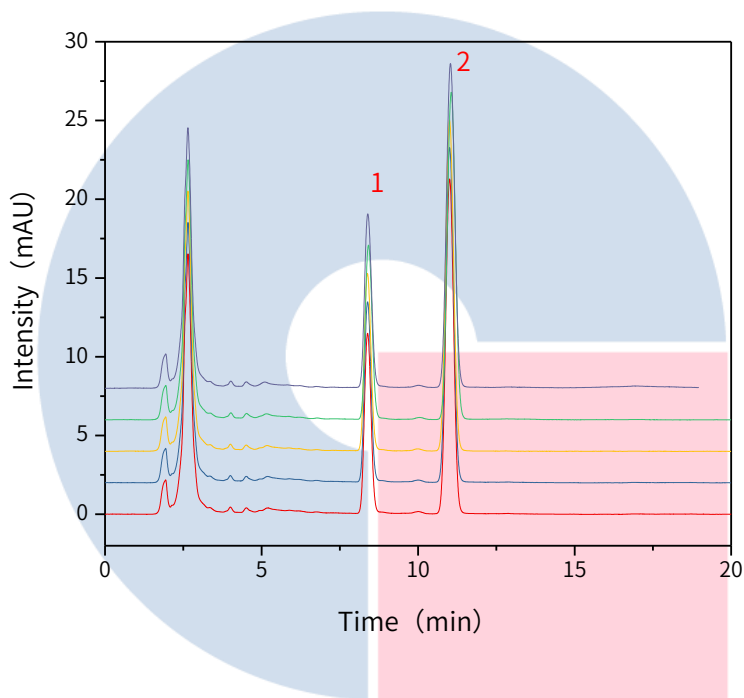
● 技尔应用技术中心

地址: 上海市徐汇区桂林路418号
1号楼701室
电话: 021-64260228

● 成都分公司

地址: 成都市锦江区东御街18号
百扬大厦1707室
电话: 028-85596177

No.	Name	Rt/min	Area	Height	N	Symmetry	Res
1	和厚朴酚	8.37	170.82	11.27	7270	1.05	/
2	厚朴酚	10.98	384.78	20.70	8231	0.91	3.63

【分析结果】重现性:

以和厚朴酚峰计:

No.	RT/min	Area	Height	N	Symmetry	Res
1	8.37	170.82	11.27	7270	1.05	/
2	8.39	169.08	11.40	7050	1.08	/
3	8.38	169.45	11.21	6704	1.08	/
4	8.41	171.12	11.04	6480	1.10	/
5	8.39	169.52	10.97	6400	1.11	/

技尔(上海)商贸有限公司

GL Sciences (Shanghai) Ltd.

● 上海总公司

 地址: 上海市长宁区仙霞路317号
 远东国际广场A座902-903室
 电话: 021-62782272

● 技尔应用技术中心

 地址: 上海市徐汇区桂林路418号
 1号楼701室
 电话: 021-64260228

● 成都分公司

 地址: 成都市锦江区东御街18号
 百扬大厦1707室
 电话: 028-85596177

以厚朴酚峰计:

No.	RT/min	Area	Height	N	Symmetry	Res
1	10.98	384.78	20.70	8231	0.91	2.63
2	11.01	379.60	21.22	8346	1.03	2.10
3	11.00	379.83	20.97	8109	1.03	2.06
4	11.06	381.97	20.75	7930	1.03	2.06
5	11.03	381.30	20.52	7723	1.04	2.08

※此实验完全符合2020版中国药典要求

3. 结论

厚朴按照 2020 版中国药典标准规定检测方法检测。含量测定项目中，厚朴酚峰的理论塔板数皆大于 7000，且 5 次实验重复性良好。故 InertSustain AQ-C18 250×4.6mm, 5μm (P/N:5020-89731) 可以满足厚朴的含量测定的检测需求。

**技尔(上海)商贸有限公司**

GL Sciences (Shanghai) Ltd.

● 上海总公司

地址: 上海市长宁区仙霞路317号
远东国际广场A座902-903室
电话: 021-62782272

● 技尔应用技术中心

地址: 上海市徐汇区桂林路418号
1号楼701室
电话: 021-64260228

● 成都分公司

地址: 成都市锦江区东御街18号
百扬大厦1707室
电话: 028-85596177